



**Central  
sterile supply  
unit**



**UNIT CSSU**

# **LAPORAN TAHUNAN 2016**



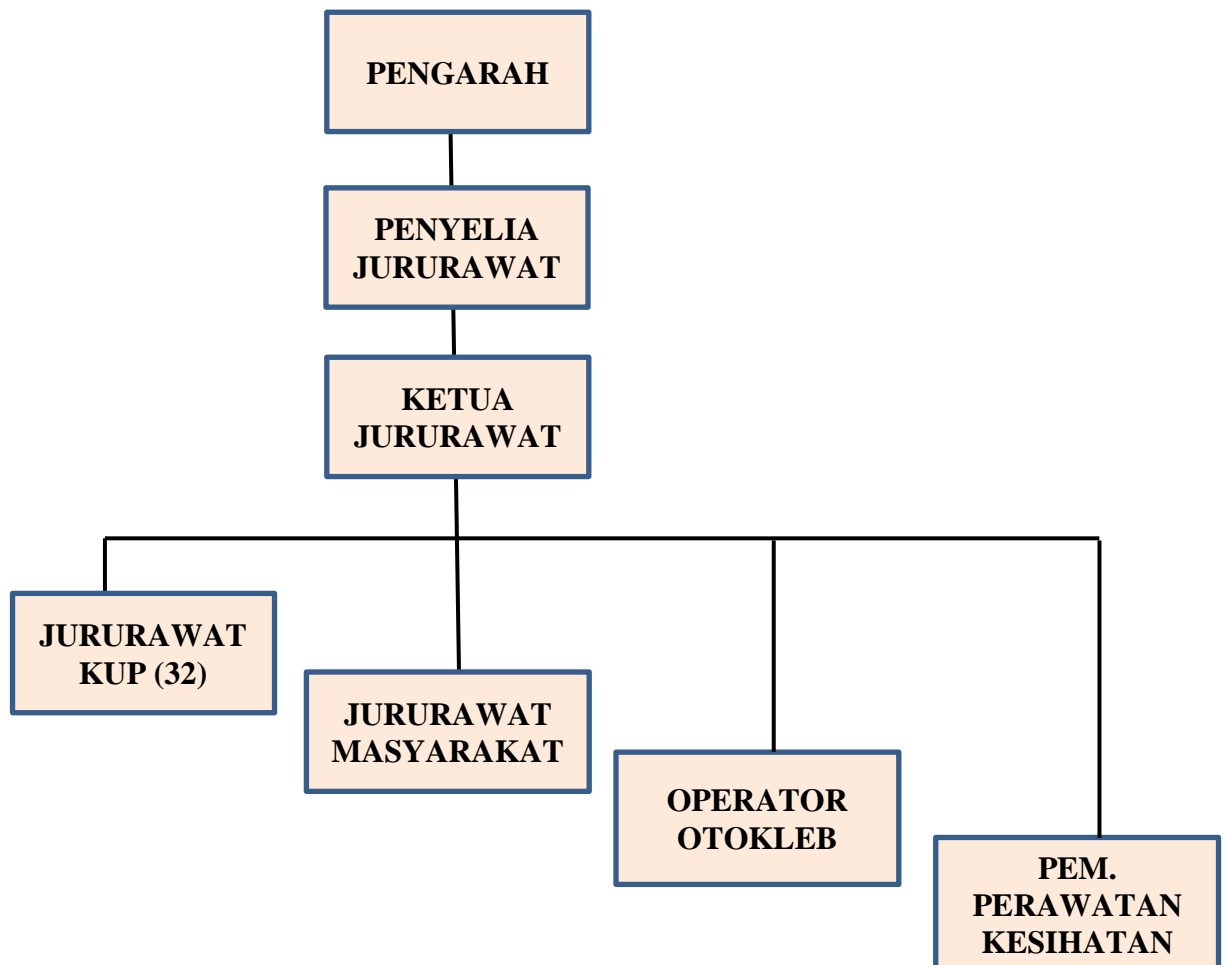
## 1. PENGENALAN

Unit CSSU Hospital Sungai Siput telah mula beroperasi pada Febuari 1996. CSSU beroperasi mengikut waktu pejabat dan pada hari kelepasan am 8.00 pagi hingga 1.00 petang.

### LOKASI

CSSU Hospital Sungai Siput terletak di bahagian belakang Dewan Bedah.

### CARTA ORGANISASI



## **2. OBJEKTIF**

Untuk menyediakan perkhidmatan pensterilan dan bekalan steril dengan selamat, ekonomi dan berkesan untuk mencegah dan mengawal jangkitan.

## **3. FUNGSI UTAMA**

1. Pengendalian alat-alat sterile di unit CSSU

## **4. AKTIVITI BAGI FUNGSI UTAMA**

Aktiviti 1 : Proses Kerja semak dan kutip peralatan kotor

Aktiviti 2 : Proses Kerja Pengasingan, pencucian dan pengeringan peralatan.

Aktiviti 3 : Proses Kerja Penyediaan dan Pembungkusan

Aktiviti 4 : Proses Kerja Pemantauan Mesin Otokleb

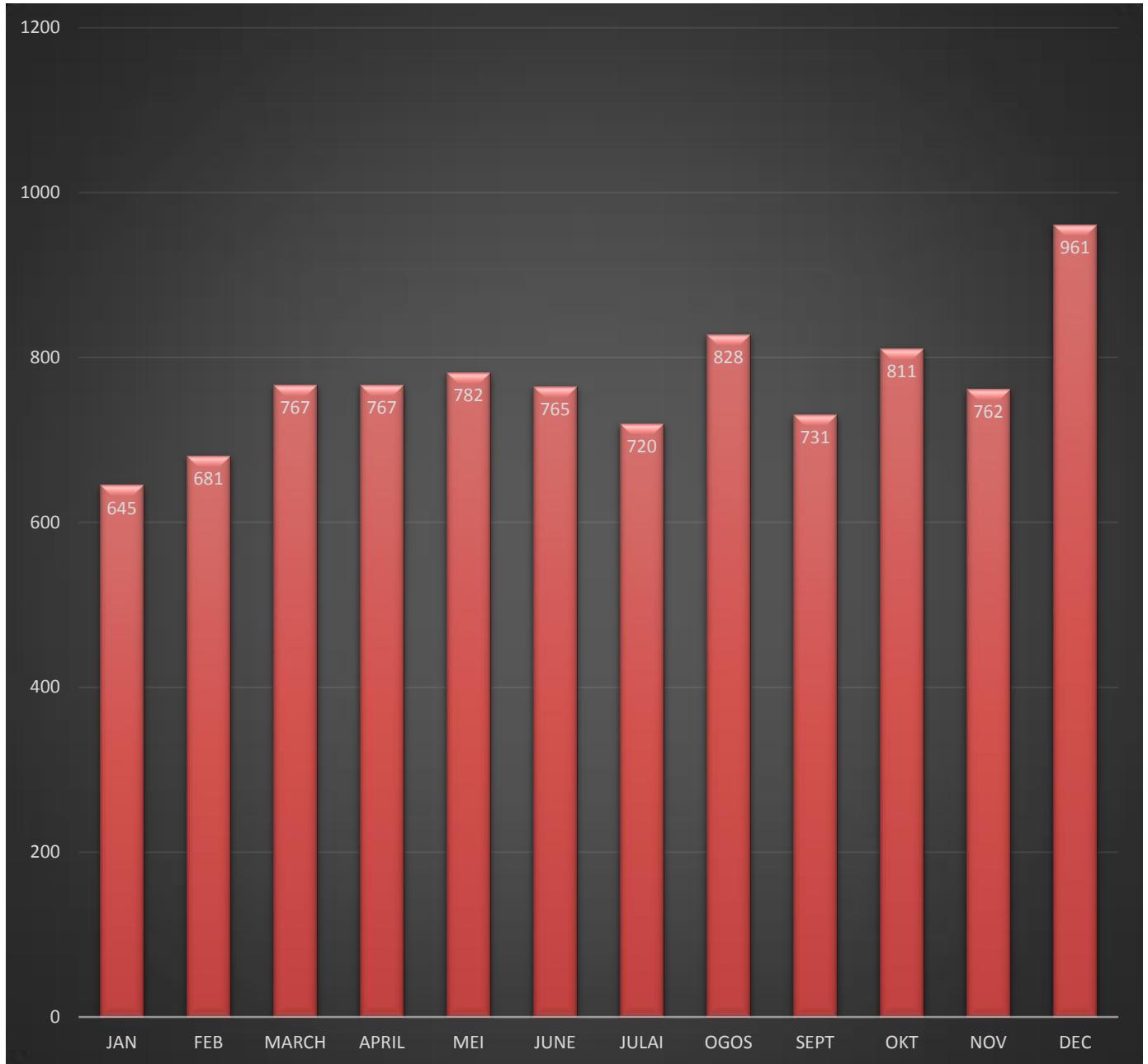
Aktiviti 5 : Proses Kerja Penyimpanan Barang-barang steril.

Aktiviti 6 : Proses Kerja Rekod Inventori Harian

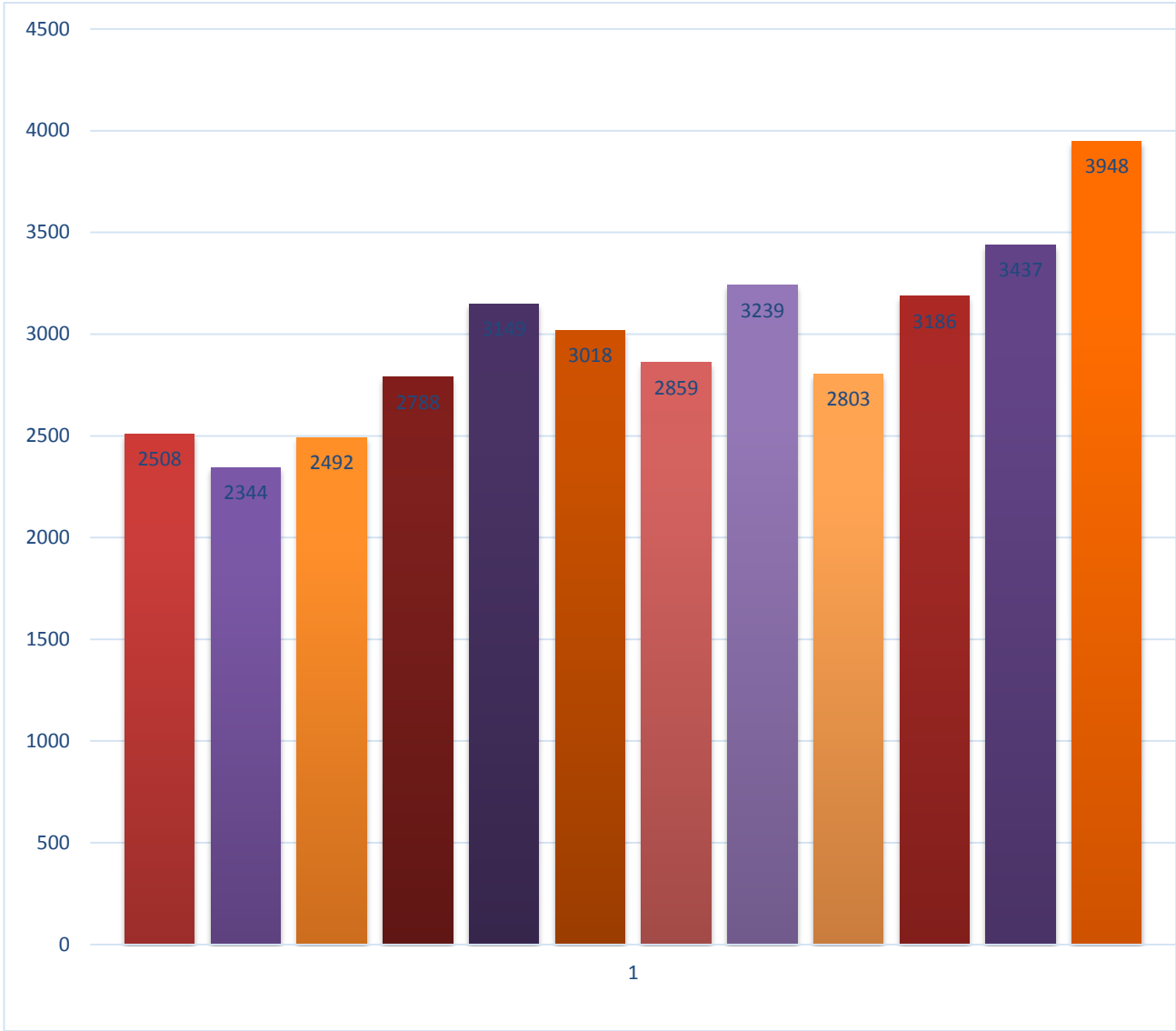
Aktiviti 7 : Proses Kerja Edaran Peralatan Steri

## 5. STATISTIK TAHUN 2016

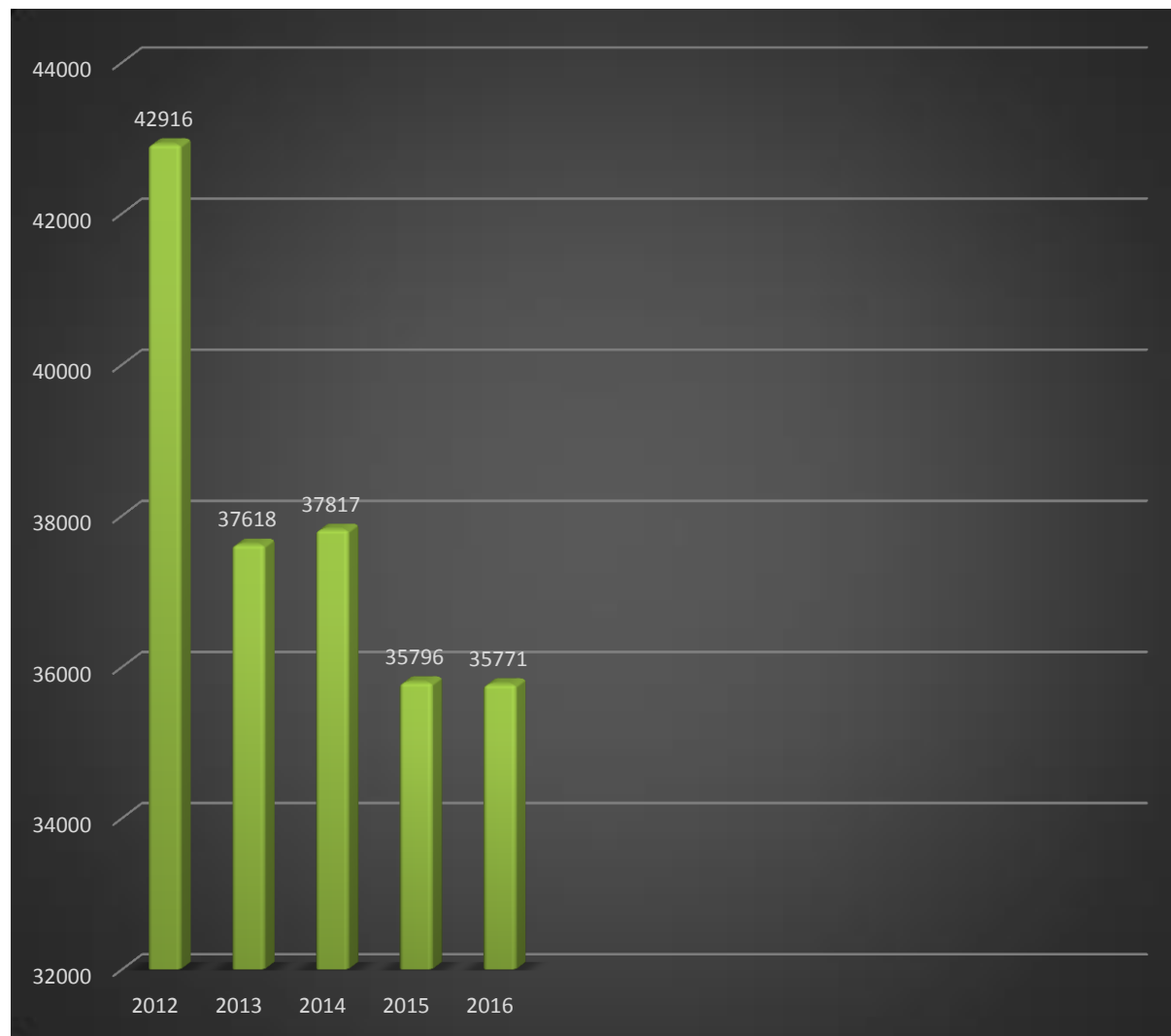
### JUMLAH SET DI PROSES CSSU TAHUN 2016



**JUMLAH PERALATAN DIBERSIHKAN DI CSSU TAHUN 2016**



## 6. BEBAN KERJA CSSU DARI TAHUN 2012 HINGGA TAHUN 2016



***Disediakan Oleh :***

***Patarani bt Hj Sulaiman***

*Ketua Jururawat Gred U32,  
Unit CSSU,  
Hospital Sungai Siput*