



HOSPITAL SUNGAI SIPUT

**LAPORAN
TAHUNAN 2017**

MyHDW

CASEMIX

REKOD



**UNIT
REKOD PERUBATAN**

1. PENGENALAN

Unit Rekod perubatan adalah merupakan unit sokongan bukan klinikal yang menjadi sumber informasi bagi pembangunan sains perubatan. Unit ini terletak di di bahagian belakang hospital bersebelahan dengan Unit Forensik.

Fungsi utama unit ini adalah seperti berikut;

- Mengurus rekod perubatan pesakit
- Menguruskan permohonan laporan perubatan
- Menyediakan statistik hospital
- Memasukkan data pesakit ke dalam Sistem Casemix bermula 1 Oktober 2016

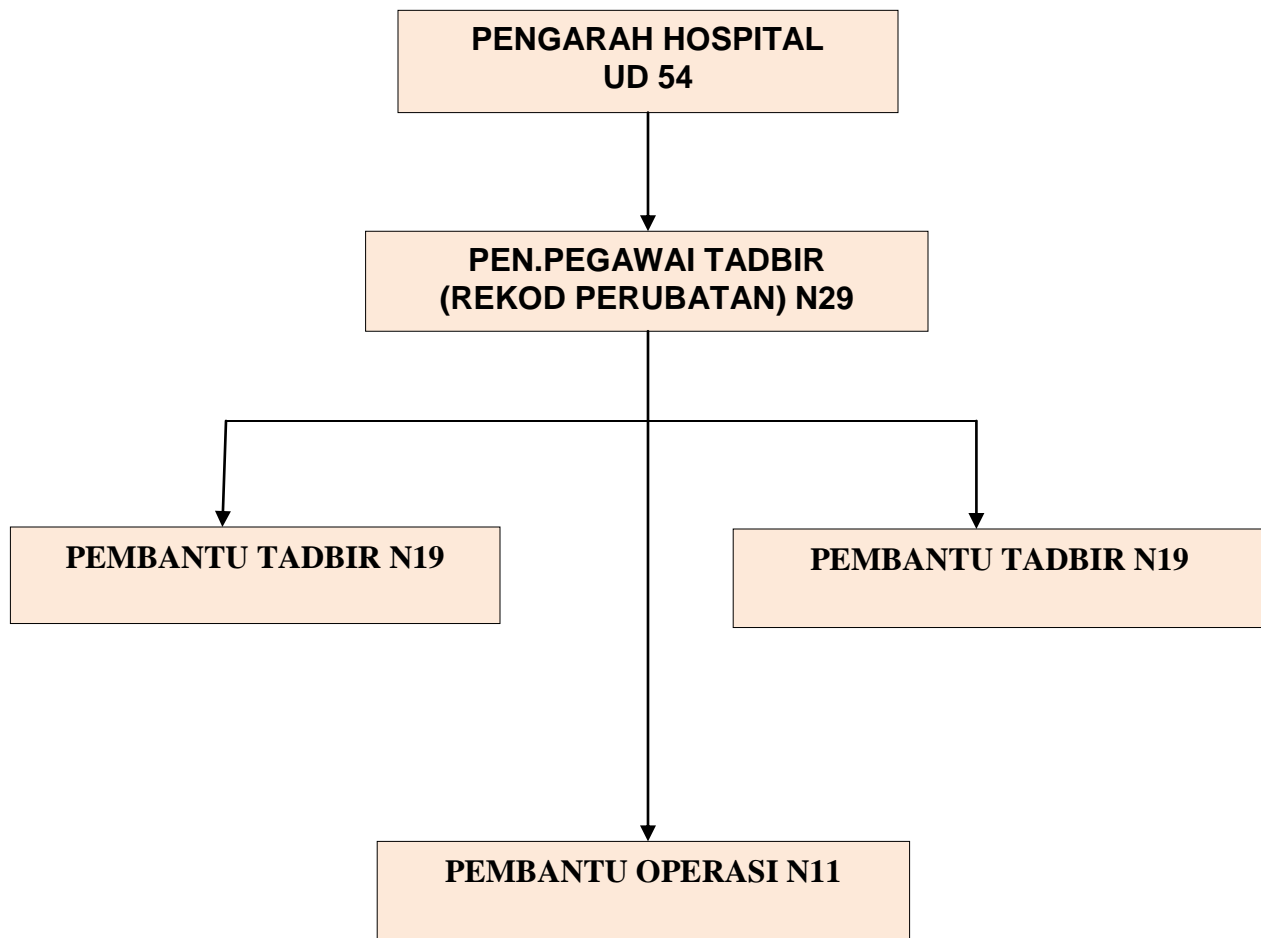
2. OBJEKTIF

Unit Rekod Perubatan akan memastikan 90% laporan perubatan akan disiapkan dalam tempoh 14 hari hari bekerja.

3. PERJAWATAN

Diketuai oleh Penolong Pegawai Tadbir (Rekod Perubatan) N29, 2 orang Pembantu Tadbir N19 dan seorang Pembantu Operasi N11.

4. CARTA ORGANISASI



5. PENGURUSAN REKOD PERUBATAN

Beban Kerja Pengurusan Rekod Perubatan adalah seperti berikut:

Bulan	*Bilangan Rekod Perubatan Pesakit (1)	Rekod yang dipinjam			Rekod yang dikeluarkan untuk laporan perubatan (5)	Jumlah (2+3+4+5)
		Wad (2)	Klinik (3)	Individu/ Kajian (4)		
Januari	9862	840	2936	-	312	3992
Februari	9740	440	2672	-	232	3304
Mac	10092	688	2968	-	280	3856
April	9240	600	2984	-	248	3736
Mei	9852	576	2312	-	312	3168
Jun	8198	464	2800	-	176	3544
Julai	9638	1704	2664	-	336	4568
Ogos	9017	784	2224	-	408	3416
September	8868	288	3120	-	288	3696
Oktober	8946	480	2712	-	272	3464
November	9243	576	2096	-	320	2992
Disember	8557	424	2904	-	304	3632
Tahunan	102170	7864	29987	-	3488	43368

6. PENGURUSAN LAPORAN PERUBATAN

Beban Kerja Pengurusan Laporan Perubatan adalah seperti berikut:

Bulan	*Jumlah Permohonan Laporan Perubatan	Bilangan Permohonan Laporan Perubatan mengikut jenis			Jumlah (a+b+c)	Bilangan laporan perubatan yang disiapkan dalam tempoh yang ditetapkan
		Laporan oleh Pegawai Perubatan (a)	Laporan Ringkas/ Pendapat Pakar (b)	Laporan Terperinci Pakar (c)		
Januari	39	27	-	-	27	25
Februari	29	24	-	-	24	22
Mac	35	25	-	-	25	23
April	31	19	-	-	19	18
Mei	39	35	-	-	35	32
Jun	22	35	-	-	35	32
Julai	42	25	-	-	25	23
Ogos	51	39	-	-	39	37
September	34	36	-	-	36	33
Oktober	38	34	-	-	34	32
November	34	40	-	-	40	38
Disember	38	37	-	-	37	35
Tahunan	432	376	-	-	376	350

7. STATISTIK HOSPITAL

i. BED OCCUPANCY RATE (BOR) (PD211)

BULAN	PERATUS
JANUARI	47.07
FEBRUARI	46.24
MAC	41.17
APRIL	37.20
MEI	39.51
JUN	32.44
JULAI	39.20
OGOS	30.25
SEPTEMBER	31.68
OKTOBER	35.59
NOVEMBER	51.54
DISEMBER	48.04
TAHUNAN	39.96

ii. AVERAGE LENGTH OF STAY (ALOS) – HARI (PD211)

BULAN	HARI
JANUARI	2.49
FEBRUARI	2.48
MAC	2.17
APRIL	2.34
MEI	2.23
JUN	2.23
JULAI	2.51
OGOS	2.17
SEPTEMBER	2.22
OKTOBER	2.29
NOVEMBER	3.34
DISEMBER	3.44
TAHUNAN	2.48

iii. **AVERAGE TURN OVER INTERVAL (TOI) – HARI (PD211)**

BULAN	HARI
JANUARI	2.80
FEBRUARI	2.89
MAC	3.09
APRIL	3.95
MEI	3.42
JUN	4.67
JULAI	3.90
OGOS	5.00
SEPTEMBER	4.79
OKTOBER	4.14
NOVEMBER	3.34
DISEMBER	3.72
TAHUNAN	3.73

iv. **JUMLAH KEMASUKAN KE WAD (PD101)**

BULAN	JUMLAH
JANUARI	553
FEBRUARI	492
MAC	540
APRIL	439
MEI	511
JUN	401
JULAI	444
OGOS	394
SEPTEMBER	419
OKTOBER	453
NOVEMBER	442
DISEMBER	396
TAHUNAN	5484

v. **JUMLAH DISCAJ (PD211)**

BULAN	JUMLAH
JANUARI	545
FEBRUARI	485
MAC	548
APRIL	442
MEI	510
JUN	404
JULAI	450
OGOS	402
SEPTEMBER	398
OKTOBER	449
NOVEMBER	431
DISEMBER	403
TAHUNAN	5467

vi. **JUMLAH KEMATIAN (PD211)**

BULAN	JUMLAH
JANUARI	12
FEBRUARI	8
MAC	13
APRIL	3
MEI	10
JUN	11
JULAI	20
OGOS	5
SEPTEMBER	8
OKTOBER	8
NOVEMBER	10
DISEMBER	11
TAHUNAN	119

vii. **JUMLAH KELAHIRAN (PD102)**

BULAN	JUMLAH
JANUARI	29
FEBRUARI	16
MAC	29
APRIL	24
MEI	27
JUN	27
JULAI	27
OGOS	24
SEPTEMBER	28
OKTOBER	23
NOVEMBER	29
DISEMBER	31
TAHUNAN	314

viii. **JUMLAH PEMBEDAHAN (PD207)**

BULAN	JUMLAH
JANUARI	172
FEBRUARI	174
MAC	166
APRIL	150
MEI	207
JUN	197
JULAI	212
OGOS	170
SEPTEMBER	221
OKTOBER	193
NOVEMBER	195
DISEMBER	240
TAHUNAN	2297

ix. **KEDATANGAN PESAKIT LUAR (PL205)**

BULAN	UNIT KECEMASAN	PESAKIT LUAR AM	KLINIK PAKAR ATAS LAWATAN	JUMLAH PESAKIT LUAR
JAN	4499	4495	315	9309
FEB	4584	4374	290	9248
MAC	4386	4835	331	9552
APRIL	4332	4123	346	8801
MEI	4565	4479	297	9341
JUN	3845	3684	268	7797
JULAI	4639	4210	345	9194
OGOS	3802	4534	287	8623
SEPT	4319	3850	280	8449
OKT	4105	4114	274	8493
NOV	4051	4422	328	8801
DIS	4174	3682	305	8161
TAHUNAN	51301	50802	3666	105769

x. **KEDATANGAN PESAKIT RAWATAN HARIAN (RH203)**

BULAN	JUMLAH
JANUARI	694
FEBRUARI	644
MAC	726
APRIL	635
MEI	700
JUN	689
JULAI	702
OGOS	718
SEPTEMBER	707
OKTOBER	718
NOVEMBER	658
DISEMBER	681
TAHUNAN	8272

xi. **NOTIFIKASI PENYAKIT BERJANGKIT MELALUI e-NOTIFIKASI
(Januari 2017 – Disember 2017)**

	Penyakit	Jumlah
1	Dengue Fever	515
2	Dengue Haemorrhagic	5
3	Leptospirosis	119
4	Tuberculosis	48
5	HFMD	22
6	Malaria	13
7	Viral Hepatitis	5
8	Measles	7
9	Dysentry	2
10	HIV/AIDS	3
	Jumlah	739

Disediakan Oleh:

*Cik Noor Baayah Binti Abdul Jalil
Penolong Pegawai Tadbir (Rekod Perubatan) N29,
Unit Rekod Perubatan,
Hospital Sungai Siput.*